



LOOKS

MAKE PEOPLE

BaBylissPRO[®]

HQ



Entdecke die neue High-Quality Serie von BaBylissPRO.

BaBylissPRO®



BaBylissPRO Online Education	4
BaBylissPRO Web-TV Der neue Education Channel	6
Looks in 2021 Fringe Waves Afro Curls Beach Waves Wasserwelle Deep Waves Faux Blowout Flat Waves Glam Look Sleek Look Voluminous Curls	8
Temperatur Guide Temperaturen für alle Haartypen	28
Grooming Special Über Buzz Cuts, Metal Marks, Fringe Ups und Co.	30
Tool-Pflege Tipps und Tricks für deine Grooming Tools	38

ONLINE Education

Mit und für den Friseur innovativ sein





Wir vertreten die Philosophie, dass das Friseurhandwerk eine Kunst darstellt, die durch ihren facettenreichen, kreativen Ausdruck spezieller Werkzeuge bedarf, die eben diese anspruchsvolle Kreativität durch stetige Innovationen und Leidenschaft anregt und unterstützt.

Dabei zählen wir nicht nur auf unsere Innovationskraft, die tief in unseren Wurzeln als professionelle Haarstyling Marke seit 1960 verankert ist, sondern auch auf die Zusammenarbeit mit Profis, Frisuren, Barbern und Influencern. Nur so können wir gewährleisten, mit unseren Tools am Puls der Zeit zu sein und den Friseuralltag bestmöglich zu unterstützen und erleichtern.

BaBylissPRO[®]

Gleichzeitig steht die Friseurkunst durch immer neue Trends und Techniken für einen stetigen Lernprozess. Weiterbildung und der Support von Young Talents ist daher integraler Bestandteil unserer Marken-DNA, weshalb wir für Dich einen Education Guide mit Techniken, Tipps und Tricks erstellt haben, der Dein Wissen im Bereich Haarstyling & Grooming vertiefen soll und Dir dabei hilft, Deine Kreativität am Set oder im Salon auszuleben.

Jetzt liegt es an Dir und Deiner Kreativität!

-  [@babylisspro.de](https://www.instagram.com/babylisspro.de)
-  [@babylisspro_de](https://www.facebook.com/babylisspro_de)
-  [@babylisspro.tv](https://www.youtube.com/babylisspro.tv)
-  [@babylisspro](https://www.tiktok.com/babylisspro)



WEBTV

YOUR
TURN TO
CREATE

Der BaBylissPRO Web-TV Channel ist eine neue, einzigartige digitale Plattform zum Inspirieren, Lernen und Austauschen. Mit dem Channel hast Du kostenlos und jederzeit die Möglichkeit, Dir genau die Lerninhalte und Tutorials anzuschauen, die Du gerade interessant findest – wann und wo Du willst.

Lerne von den Besten

Wir haben mit den talentiertesten, internationalen Barbern und Stylisten kooperiert, um Dir und Deinem Team die Möglichkeit zu geben, von den Tipps und Tricks zu profitieren und so Deine Dienstleistung auf ein ganz neues Level zu heben.

Kommentiere, like, speichere Deine Lieblingsvideos. Melde Dich kostenlos an und erlebe die einzigartige BaBylissPRO Community, neueste Trends, exklusive Tutorials und Produktinformationen. Du kannst bequem alle Videos speichern, liken oder teilen, mit anderen Artists kommunizieren, Fragen stellen und Tipps erhalten.



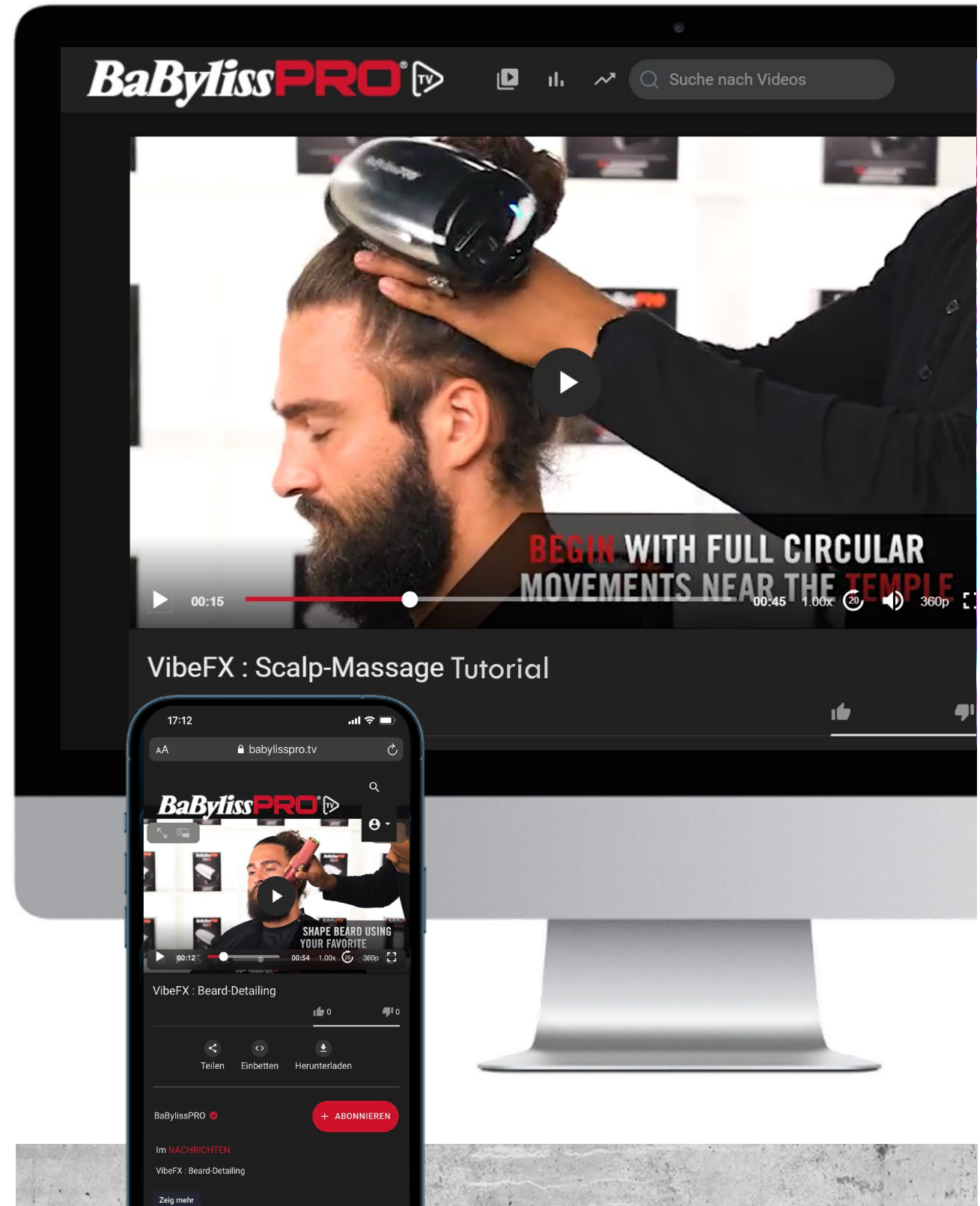
Rob the Original
@robtheoriginal



Sofie Pok
@staygold31



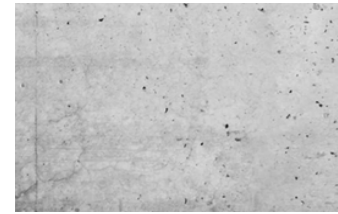
Hawk the Barber
@thehawkvision_



BaBylissPRO TV
www.babylisspro.tv

HOW-TO

FRINGE LOOK



CONICAL WAND

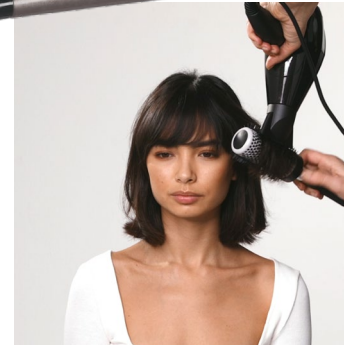
Durch die besondere Kegelform (19 - 32mm) können mit dem konischen Lockenstab verschiedene Locken Styles kreiert werden - von sanften, natürlichen Wellen bis hin zu definierten Locken. Mit 25 Temperaturstufen (110°C - 200°C) ist der Lockenstab sowohl für feines, koloriertes Haar als auch dickes, lockiges Haar geeignet. | BaBylissPRO, ab 53 €



VORHER



NACHHER



Haare mit Haartrockner und Rundbürste vorbereiten, um die Haarstruktur zu glätten.



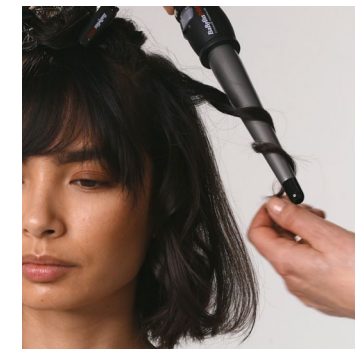
Dann die Haare abteilen.



Auswahl der richtigen Temperatur je nach Haartyp und -struktur (siehe Temperatur Guide).



Haare passéweise locken und für nur wenige Sekunden erhitzen, um sanfte Wellen zu kreieren.



Für einen natürlicheren und abwechslungsreichen Look einige Strähnen um das engere Ende drehen.



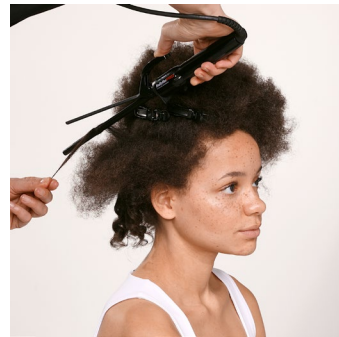
Andere Strähnen nur um das breitere Ende drehen, um weitere Locken zu kreieren. Dann mit den Fingern nachbearbeiten.



Handtrockenes Haar mit einem Diffusor sanft in Form bringen und mit Hitzeschutzspray vorbereiten.



Haare abteilen. Die restlichen Haare mit einer Haarklammer fixieren.



Ca. 1 cm breite Haarsträhnen abteilen und mit einem 10mm Lockenstab vom Ansatz bis in die Spitzen locken und auskühlen lassen.



Um nicht zu viel Länge und dadurch Volumen zu verlieren, kann die Haarsträhne nach dem Locken nochmal langgezogen werden.



Nach dem Locken die Haarsträhnen mit den Fingern und wenig Haargel aufreißen und definieren.



Für den letzten Touch einzelne Haarsträhnen herausarbeiten und definieren.



ADVANCED CURL



VORHER



NACHHER

Die extra langen Heizstäbe und die vielfältigen Durchmesser bis 10mm machen die Advanced Curl Serie zu einem echten Must-Have für alle Friseure. Die einzigartige Titanium Diamond Technologie ist dabei besonders schonend zum Haar und leitet Wärme schnell und gleichmäßig über die gesamte Heizfläche. Mit über 30 Temperatureinstellungen für jeden Haartyp geeignet. | BaBylissPRO, ab 56 €

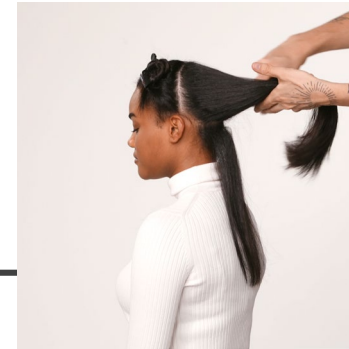
HOW-TO



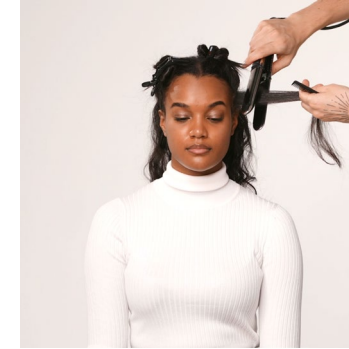
AFRO CURLS

HOW-TO

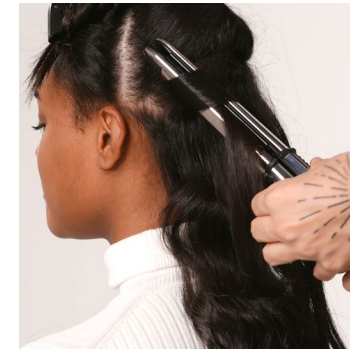
BEACH WAVES



Haare abteilen und mit Hitzeschutzspray auf das Styling vorbereiten.



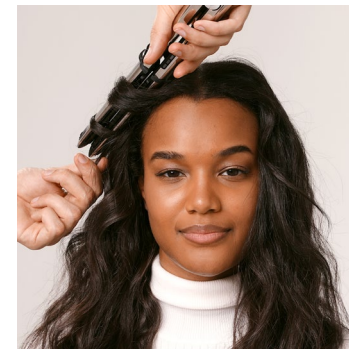
Haare passéweise locken. Für einen besonders natürlichen Beach Waves Look empfiehlt es sich verschiedene Techniken zu verwenden.



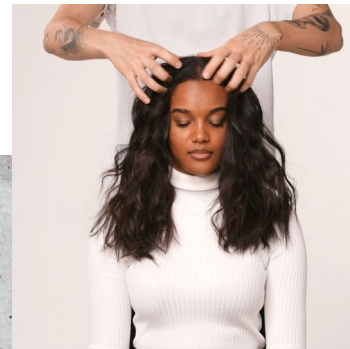
Einige Strähnen um 180° eindrehen und das Glätteisen nach ein paar cm unter der Strähne herführen. Danach das Glätteisen wieder um 180° eindrehen.



Für sanfte Wellen das Glätteisen jeweils abwechselnd nach ein paar cm um 180° nach oben oder nach unten eindrehen.



Für die vordere Haarpartie kann das Glätteisen verriegelt und als Lockenstab verwendet werden. Dafür die Strähnen vom Gesicht weg eindrehen.



Anschließend die Haare mit den Fingern auflockern und einzelne Haarsträhnen herausarbeiten.



ELIPSIS3100

Das Elipsis3000 ist ein echtes Multitalent. Dank der konvexen Form, dem passiv beheizten Metallgehäuse und der Verriegelungs-Funktion kann das Glätteisen auch optimal als Lockenstab genutzt werden. Darüber hinaus besticht das luxuriöse Tool durch 5 Temperaturstufen für jeden Haartyp, einer besonderen Beschichtung mit EP 5.0 Technologie für schonende Styles und einem extra langen Drehkabel für maximale Flexibilität. | BaBylissPRO, ab 130 €



VORHER



NACHHER

HOW-TO



Haare abteilen.



Vordere Partie passeweise mit einem 19mm Lockenstab locken und mit einer Klammer befestigen und auskühlen lassen.



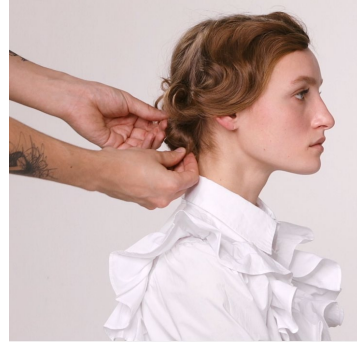
Dabei in jeder Reihe die Lockenrichtung ändern, um den typischen Wasserwellen Effekt zu erhalten.



Die hintere Partie mit einem 25-32mm Lockenstab locken für sanfte, lose Locken.



Die Locken mit einem Kamm durchkämmen und in Form legen. Dann mit Klammern befestigen.



Die rechte Seite eindrehen und mit den restlichen Haaren in einem leichten Duft befestigen. Die linke Strähne ebenfalls integrieren.



ADVANCED CURL

Die extra langen Heizstäbe und die vielfältigen Durchmesser von 10mm bis 32mm machen die Advanced Curl Serie zu einem echten Must-Have für alle Friseure. Die einzigartige Titanium Diamond Technologie ist dabei besonders schonend zum Haar und leitet Wärme schnell und gleichmäßig über die gesamte Heizfläche. Mit über 30 Temperatureinstellungen für jeden Haartyp geeignet. | BaBylissPRO, ab 56 €



VORHER



NACHHER



WASSER
WELLE

HOW-TO

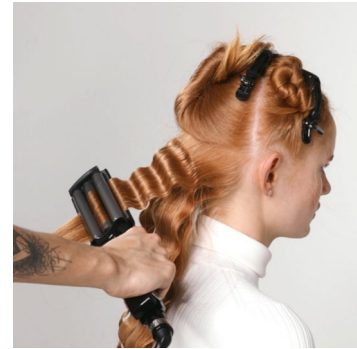
DEEP WAVES



Haare abteilen und mit Hitzeschutzspray auf das anschließende Haarstyling vorbereiten.



Haarpartien Stück für Stück wellen. Mit dem Triple Barrel Waver gelangen dabei definierte, mittelgroße Wellen.



Für einen natürlichen Look können die unteren Haarpartien mit dem Triple Barrel Waver II gewellt werden. Dieser kreiert besonders schmale Wellen.



Für die oberen Haarpartien eignet sich der Deep Waver, der sehr definierte, große Wellen kreiert und für den typischen Mermaid Waves Look sorgt.



Am Ansatz sollte das Welleneisen 2 mal sanft hintereinander geschlossen werden, um eine sanftere Welle als in den Spitzen zu erzeugen.



Im Anschluss können die Wellen aufgerissen und mit den Fingern definiert werden. Voilà – fertig ist die Trend-Frisur!



DEEP WAVER

Der Deep Waver überzeugt nicht nur durch die trendigen Looks, die man mit dem Tool kreieren kann, sondern auch durch seine Ausstattung. Mit 5 Temperaturstufen ist das Tool für jeden Haartyp geeignet und leitet die Wärme dank der innovativen Beschichtung schnell und gleichmäßig. | BaBylissPRO, ab 70 €



VORHER



NACHHER



Haare abteilen.



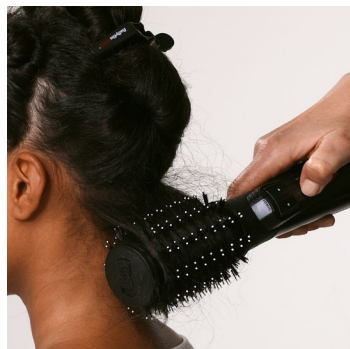
Haare mit Hitzeschutzspray vorbereiten.



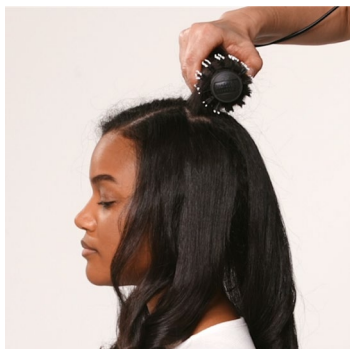
Auswahl der richtigen Temperatur- und Geschwindigkeitsstufe passend zum Haartyp.



Warmluftbürste mehrmals über die gesamte Strähne ziehen, um die Struktur zu glätten. Dann die Rotationsfunktion einschalten, um die Strähne aufzuwickeln.



Die Bürste einige Sekunden direkt am Haaransatz halten, um dem Haar extra Volumen zu verleihen und die Strähne sanft zu locken.



Um noch mehr Volumen und den typischen Blowout Charakter zu kreieren, Haare an der Haarkrone nach oben frisieren.



VORHER



NACHHER



ROTATING BRUSH

Mit der rotierenden Warmluftbürste mit 2 Temperatur- und Geschwindigkeitsstufen lassen sich bei jedem Haartyp schnell und einfach wunderschöne Blow-Dry Looks kreieren.
| BabylissPRO, ab 66,50 €

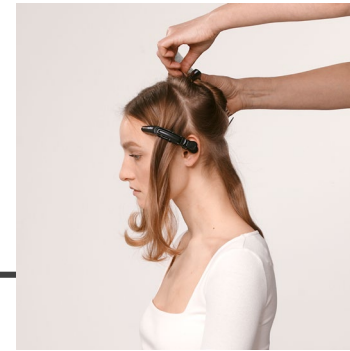
FAUX BLOWOUT HOW-TO



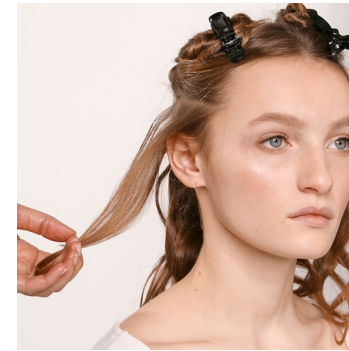
HOW-TO



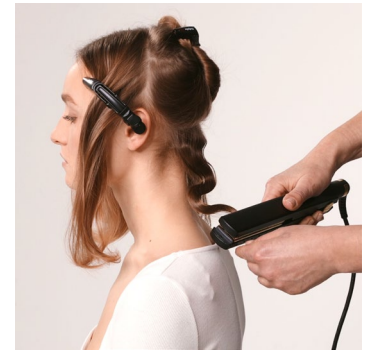
FLAT WAVES



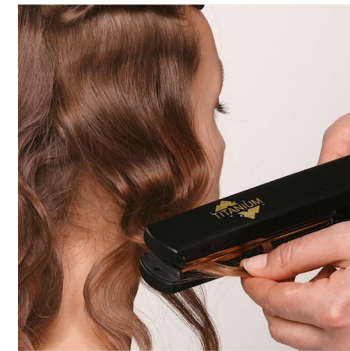
Haare abteilen.



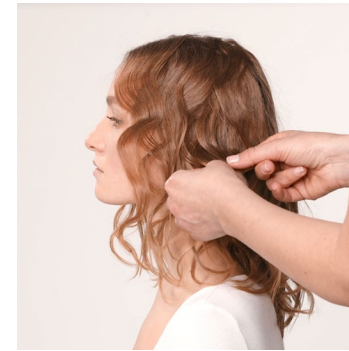
Haare passéweise unterteilen und vor dem Wellen mit Hitzeschutzspray vorbereiten.



Haarsträhne in eine S-Form legen und Stück für Stück mit dem Glätteisen fixieren.



Dafür das Glätteisen pro Drehung für einige Sekunden zudrücken und währenddessen die Strähne in die andere Richtung drehen.



Die Flat Waves dann mit den Fingern auseinanderreißen. Für mehr Volumen die einzelnen Strähnen stärker rausarbeiten und aufreißen.



Um dem Ansatz etwas Volumen zu verleihen, empfiehlt sich, den Ansatz sanft mit den Fingern aufzulockern.

TITANIUM IONIC

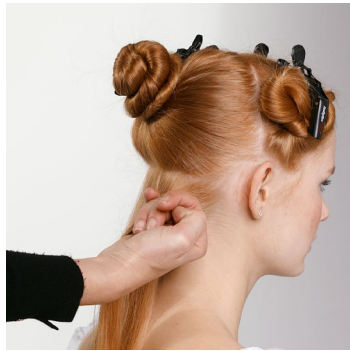
Das Titanium Ionic Glätteisen besteht durch seine ultra glatten und robusten Titanium-Platten, die auch für professionelle Dienstleistungen wie chemische Glättverfahren geeignet sind. Dank der 5 Temperaturstufen und dem Display kann man das Tool für jeden Haartyp optimal einstellen. | BaBylissPRO, ab 99 €



VORHER



NACHHER



Haare abteilen und passéweise locken.



Haarsträhne mit einem 25mm-38mm Lockenstab vom Ansatz bis in die Spitzen locken. Am Ansatz einige Sekunden halten, um Volumen zu verleihen.



Dabei vorab den Lockenstab 1-2 mal komplett entlang der Haarsträhne ziehen, um die Strähne aufzuwärmen und vorzubereiten.



Den Lockenstab einige Sekunden komplett aufgewickelt direkt am Ansatz halten, um definierte, voluminöse Locken zu kreieren.



Die Locken mit einer Haarklammer nah am Ansatz befestigen und auskühlen lassen.



Die Locken auskämmen und Wellen mit Hilfe eines Kamms nachdefinieren, um dem Look seinen Glam-Touch zu verleihen.



ADVANCED CURL

Die extra langen Heizstäbe und die vielfältigen Durchmesser von 10mm bis 32mm machen die Advanced Curl Serie zu einem echten Must-Have für alle Friseure. Die einzigartige Titanium Diamond Technologie ist dabei besonders schonend zum Haar und leitet Wärme schnell und gleichmäßig über die gesamte Heizfläche. Mit über 30 Temperatureinstellungen für jeden Haartyp geeignet. | BaBylissPRO, ab 56 €



VORHER



NACHHER

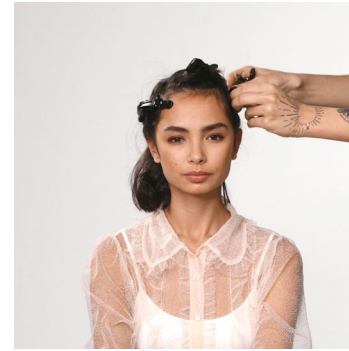
HOW-TO



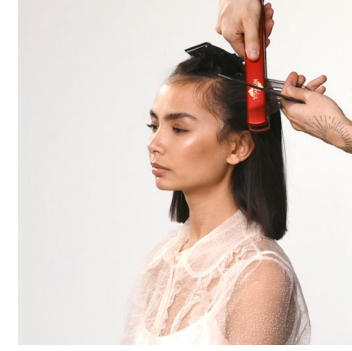
GLAM LOOK

HOW-TO

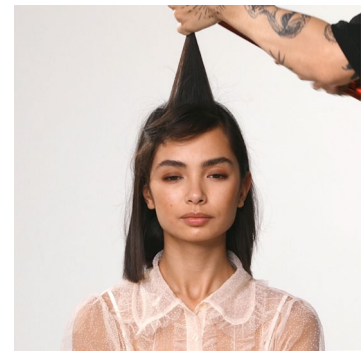
SLEEK LOOK



Haare abteilen.



Haarsträhnen am Hinterkopf und den Seiten passéweise nach hinten glätten, um dem Haar die gewünschte Form zu verleihen.



Haare nach oben und hinten glätten, damit die Strähnen schön nach hinten fallen und dem Look seine Charakteristik verleihen.



Haarwachs gleichmäßig am Haaransatz verteilen und mit einem Kamm in die Spitzen verteilen.



Die Seiten dabei streng nach hinten kämmen, um den Seiten das Volumen zu nehmen. Ggf. mit den Fingern nacharbeiten.



Deckhaar ebenfalls passéweise nach hinten kämmen. Dabei mit den hinteren Partien beginnen und zum Pony vorarbeiten.



TITANIUM IONIC

Das Titanium Ionic Glätteisen besticht durch seine ultra glatten und robusten Titanium-Platten, die auch für professionelle Dienstleistungen wie chemische Glättverfahren geeignet sind. Dank der 5 Temperaturstufen und dem Display kann man das Tool für jeden Haartyp optimal einstellen. | BaBylissPRO, ab 99 €



VORHER



NACHHER



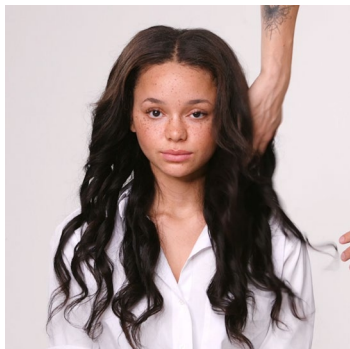
Zur Vorbereitung Hitzeschutzspray auf dem kompletten Haar verteilen.



Auswahl der richtigen Temperatur je nach Haartyp und -struktur (siehe Temperatur Guide).



Haare passéweise abteilen und vom Gesicht weg locken, indem das Glätteisen um 180° eingedreht und an der Haarsträhne entlang gezogen wird.



Dann die Haarsträhnen mit den Händen auflockern.



Für einen noch sanfteren, einheitlicheren Look können die Haarsträhnen mit einer Paddle Brush durchgekämmt werden.



Dann dem fertigen Look mit einem Texturizing Spray Volumen und Fülle verleihen.



VORHER



NACHHER



ELIPSIS3000

Das Elipsis3000 ist ein echtes Multitalent. Dank der konvexen Form, dem passiv beheizten Metallgehäuse und der Verriegelungs-Funktion kann das Glätteisen auch optimal als Lockenstab genutzt werden. Darüber hinaus besticht das luxuriöse Tool durch 5 Temperaturstufen für jeden Haartyp, einer besonderen Beschichtung mit EP5.0 Technologie für schonende Styles und einem extra langen Drehkabel für maximale Flexibilität. | BaBylissPRO, ab 130 €



HOW-TO

VOLUMINOUS
CURLS

TEMPERATUR Guide

Verschiedene Haartypen bedürfen verschiedener Tools und unterschiedlicher Temperaturen. Dabei haben viele Faktoren einen Einfluss auf die Haardicke oder Empfindlichkeit der Haare, wie zum Beispiel die Haarfarbe, die Haarstruktur, Kolorationen, das Alter, Gene oder auch die Ernährung. Daher haben wir für Dich einen Temperatur-Guide erstellt, an dem Du Dich orientieren kannst, um für jeden Haartyp die passende Temperatur auswählen zu können für langanhaltende Styles bei optimalem Schutz. Dennoch sollte vor jedem Styling die individuelle Haarstruktur der Kundin / des Kunden begutachtet werden.

80-100°C :
Synthetisches Kunsthaar

140-150°C:
Sehr feines, brüchiges Haar

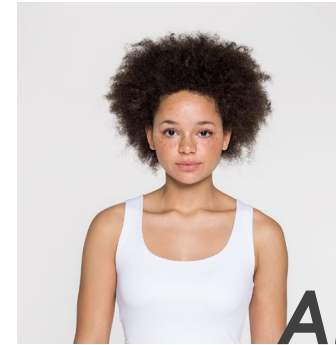
160°C:
Koloriertes Haar

170°C:
Feines, leicht zu frisierendes Haar

180-190°C:
Normales Haar

200°C:
Gewelltes oder lockiges Haar

210-230°C:
Dickes oder schwer zu frisierendes Haar



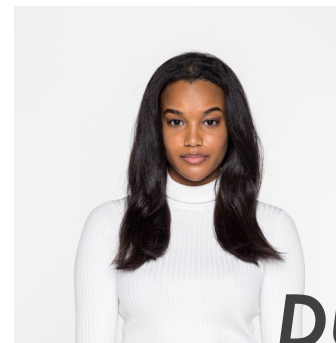
AFRO HAAR

Im Gegenteil zu weit verbreiteten Mythen ist das Afro Haar eines der dünnsten und empfindlichsten Haare und sehr anfällig für Haarbruch oder Austrocknung. Daher sollten zum Glätten oder Stylen unbedingt niedrige Temperaturen verwendet werden. Optimalerweise wird ein Dampfglätteisen verwendet, welches ohne Abstriche in der Performance ein besonders schonendes Styling erlaubt und das Haar gleichzeitig mit Feuchtigkeit versorgt.



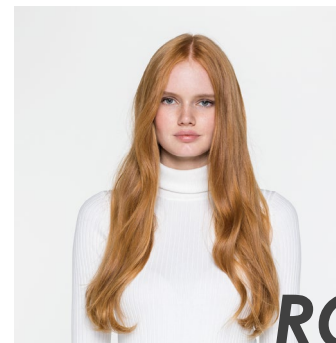
BLONDES HAAR

Blondes Haar ist mit einer durchschnittlichen Haardicke von 0,03 - 0,04mm das feinste Haar, weshalb hohe Temperaturen vermieden werden sollten, um Hitzeschäden zu minimieren. Daher eignen sich für diesen Haartyp besonders Stylinggeräte mit Temperaturen ab 130°C - 150°C.



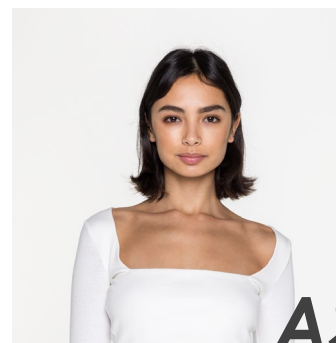
DUNKLES HAAR

Dunkles Haar ist mit 0,06 - 0,1mm oft normal bis dick, weshalb sich Temperaturen von 180°-200°C eignen. Bei sehr dicken Haar empfiehlt es sich die Temperatur zu erhöhen und nur einmal über jede Haarsträhne zu gehen, anstatt das Haar bei niedrigerer Temperatur mehrmals der Hitze auszusetzen.



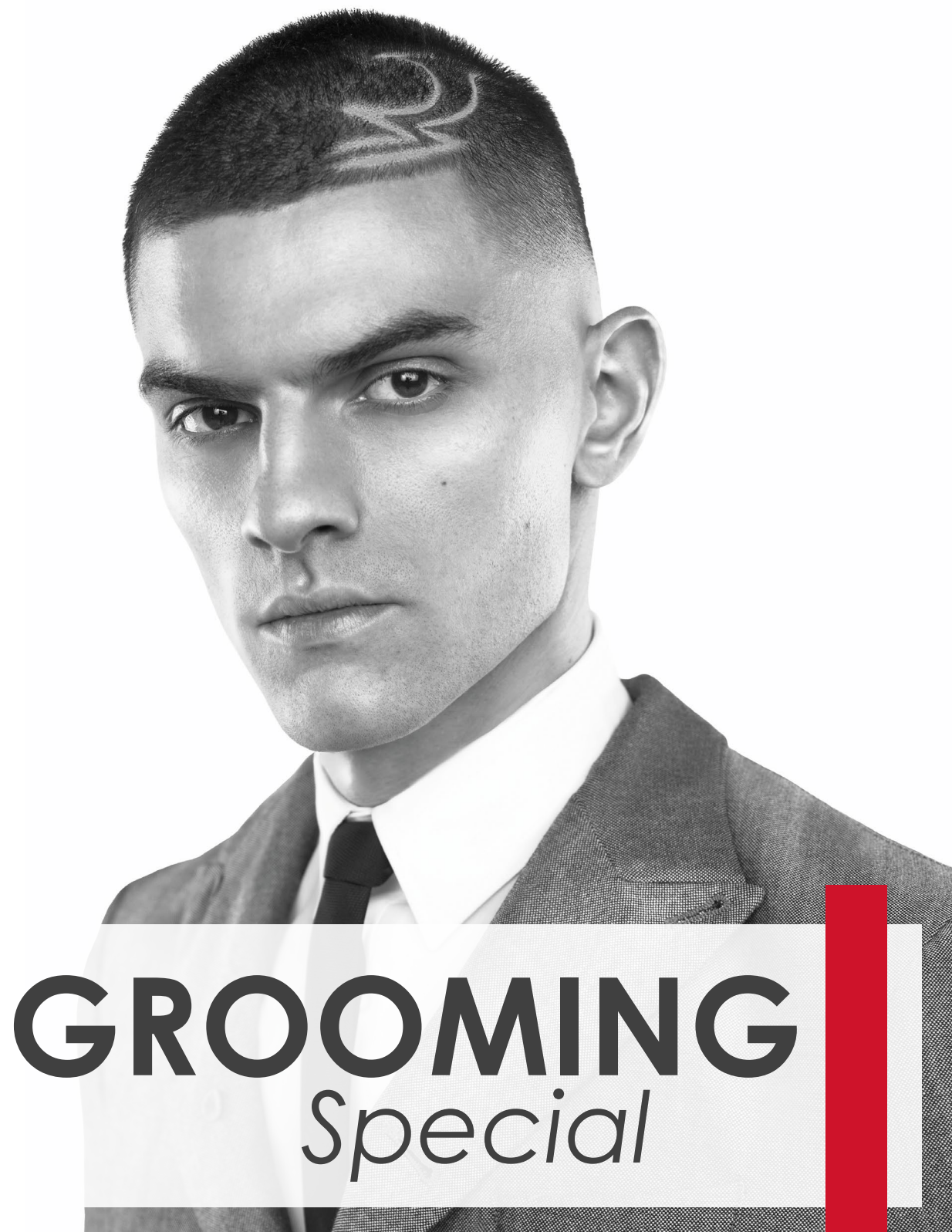
ROTES HAAR

Rotes Haar ist im Vergleich zu anderen Haarfarben das dickste Haar. Daher empfiehlt es sich für langanhaltende Styles Temperaturen von 200°C - 230°C zu verwenden.



ASIATISCHES HAAR

Asiatisches Haar ist mit einer Dicke von 0,08 bis 0,12mm im Vergleich zu europäischem Haar recht dick und aufgrund der runderen Form auch elastischer. Durch diese Charaktereigenschaften lässt sich das Haar nur bei höherer Wärmezufuhr von 200°C - 230°C optimal umformen und stylen.



GROOMING *Special*



GOLD FX

BaByliss **PRO**
Artists



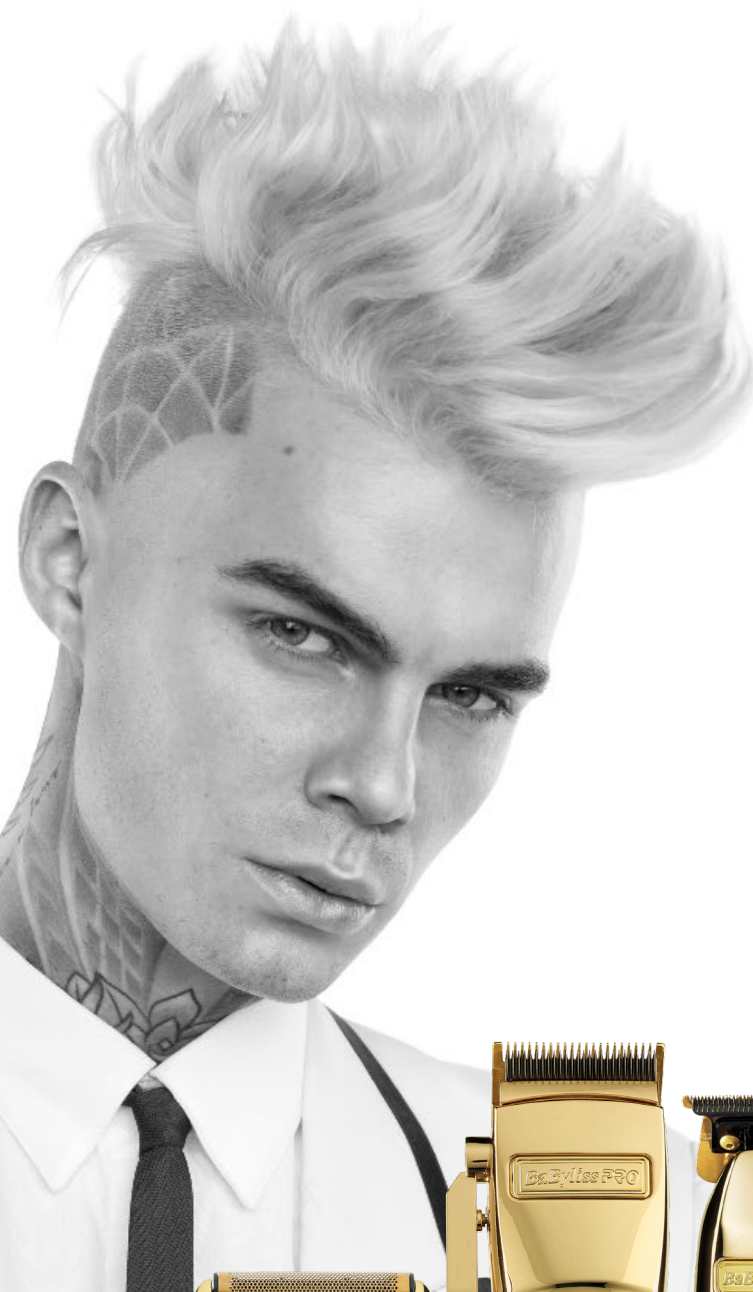
FAUX HAWK

Weniger extravagant als der traditionelle Mohawk, dennoch genauso stylish: Der Faux Hawk. Durch seine Leichtigkeit und Dynamik zieht der Look die Aufmerksamkeit auf sich und setzt ein Statement ohne zu übertrieben zu sein. Wenn Dein Kunde also nach einem Look sucht, der am Wochenende nach Punk schreit, aber unter der Woche auch Office tauglich ist, ist der Faux Hawk die passende Wahl!

Zum Kreieren eines kürzeren Faux Hawk eignen sich vor allem hochpräzise Clipper und Trimmer zum Schneiden des Deckhaars und der Seitenpartien, da der Look wenig verzeiht. Beim Stylen setzen wir auf Pomaden mit mattem Finish, die mit den Fingern und viel Geduld ins Haar einmassiert werden.



Rockig, edgy, frech – Metal Marks kombiniert mit coolem Undercut sind ein Eye-Catcher und verleihen jedem Look eine außergewöhnliche Note. Dabei werden die Seiten gleichmäßig auf eine Höhe getrimmt und mit dem Trimmer Muster und Formen einrasiert. Für einen coolen, urbanen Streetstyle empfehlen wir das kunstvolle Einbauen von graphischen Elementen, die den Charakter des Looks und der Person unterstreichen. Besonders gut wirkt der trendige Look bei leicht gewelltem, von Natur aus fülligem Haar, das schwungvoll über die rasierten Partien fällt.



METAL MARKS



HAIR TATTOO



Haar Tattoo's sind voll im Trend und verleihen sowohl den klassischsten als auch den extravagantesten Frisuren den letzten Feinschliff und eine coole, urbane Note. Beim Haartattoo kommt es auf höchste Präzision, Kreativität und technische Finesse an. Vor allem Tools mit komplett freier Sicht, wie unser SkeletonFX, eignen sich hervorragend, um diese kunstvollen Muster zu rasieren. Besonders modern wirken Haar Tattoo's auf dem Deckhaar und den Frontpartien von Kurzhaarschnitten.

FRINGE UP



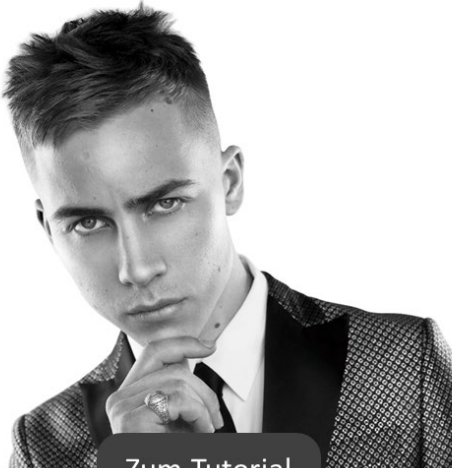
Fringe ist einer der beliebtesten Frisuren des modernen Gentlemens und vereint Struktur mit einer gewissen Leichtigkeit – pflegeleicht im Alltag aber auch ein Statement Look für besondere Anlässe. Dabei ist der Fringe Up die Trendfrisur 2021, die kurze, gepflegte Seitenpartien mit einem perfekten Übergang zu längerem, fransigem Deckhaar vereint. Dabei sind 0mm Schnitte längst alltagstauglich geworden und lassen sich mit einem Folienrasierer gekonnt umsetzen. Für das fransige Deckhaar empfehlen wir eine matte Pomade, mit der der Fringe perfekt in Szene gesetzt werden kann.

HOW-TO

Entdecke jetzt die Trend-Frisuren für 2021 mit Tipps und Tricks zum Nachstylen auf unserem neuen, exklusiven BaBylissPRO Web-TV Channel. Mit dem Channel hast Du kostenlos und jederzeit die Möglichkeit, Dir genau die Lerninhalte und Tutorials anzuschauen, die Du gerade benötigst – wann und wo Du willst.

Jetzt liegt es an Dir und Deiner Kreativität!

FAUX HAWK



Zum Tutorial

FRINGE UP



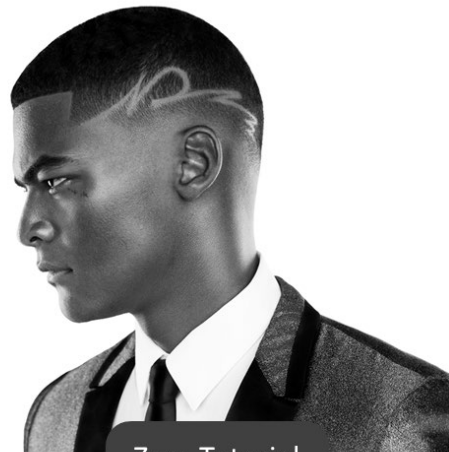
Zum Tutorial

UNDERCUT



Zum Tutorial

FADE CUT



Zum Tutorial

METAL MARKS



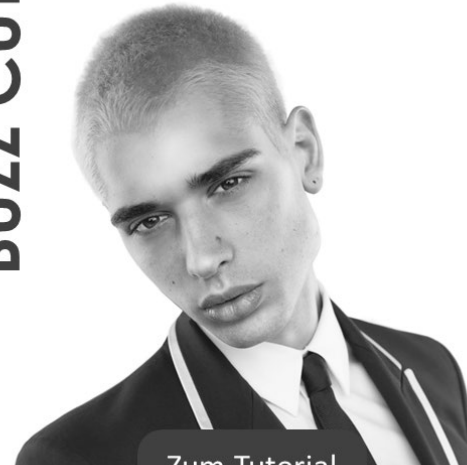
Zum Tutorial

HAIR TATTOO



Zum Tutorial

BUZZ CUT



Zum Tutorial

QUIFF



Zum Tutorial

YOUR
TURN TO
CREATE

TOOL Reinigung

Tipps und Tricks zur richtigen Pflege deiner Grooming Tools.



90% der Retouren von Haarschneidern und Trimmern können vermieden werden. Die Retouren belaufen sich vor allem auf die unzureichende Pflege und Wartung der Tools. Darunter fallen oft eine zunehmend schlechte Schneideperformance, ungewöhnlich laute Geräusche oder eine starke Überhitzung der Klingen und der Maschine.

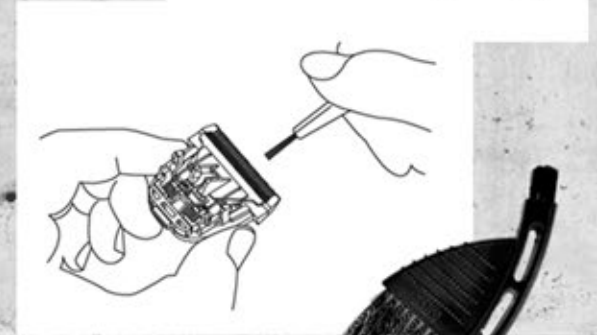
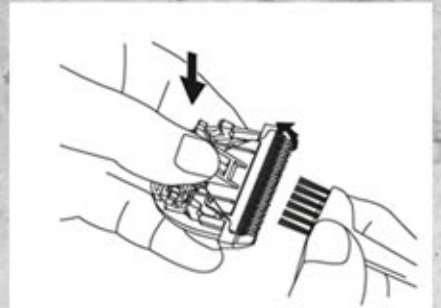
Aufgrund des intensiven, täglichen Gebrauchs im Salon sind die kontinuierliche Pflege, die Reinigung und das Ölen der Geräte essentiell, um eine optimale Performance und eine maximale Lebensdauer zu gewährleisten. Zudem ist der regelmäßige Wechsel und das ordnungsgemäße Anbringen der Klinge ebenfalls empfehlenswert. Mit ein paar praktischen Tipps können viele Probleme unkompliziert und eigenständig gelöst werden, bevor ein Tool eingeschickt werden muss.

In dieser Rubrik erklären wir, wie Du Deine Haarschneider, Trimmer und Folienrasierer optimal reinigen und warten kannst.

REINIGUNGSBÜRSTE

Alle 4 Artists Haarschneider und -trimmer werden mit einer handlichen Reinigungsbürste geliefert. Dabei empfiehlt sich das regelmäßige Entfernen von Haaren nach jedem Gebrauch für eine optimale Performance und Hygiene:

1. Vorsichtig über das Gerät und die Klinge bürsten, um Haare und Stoppeln zu entfernen.
2. Ebenfalls alle Haare vom Schneidekopf entfernen, auf der die Klinge befestigt ist.
3. Mit Hilfe der kleinen Detail-Bürste können auch die Zwischenräume zwischen der festen und der beweglichen Klinge gründlich gereinigt werden, indem die bewegliche Klinge angehoben wird.



4in1 REINIGUNGSSPRAY

Es empfiehlt sich, die Klingen regelmäßig nach jedem Gebrauch zu ölen, um die Schneideleistung zu erhalten und eine Überhitzung der Geräte zu vermeiden.

Das 4in1 Spray ölt, reinigt, schützt und kühlt Scheren und Klingen.

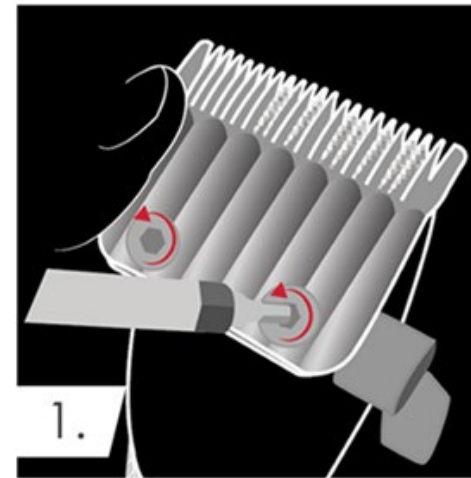
Die spezielle Zusammensetzung des 4in1 Sprays erhält die Schärfe der Klingen und verlängert somit die Lebensdauer von Trimmern und Haarschneidern. Zum Einen eignet er sich, um BaBylissPRO Klingen zu ölen, zum Anderen hat es eine 360° Reinigungsfunktion, welche die Entfernung von Haaren innerhalb des Schneidekopfes erleichtert. Er schützt die Klinge zudem vor Oxidation und Korrosion, und kühlt sie, um eine Überhitzung der Klingen zu vermeiden. Um eine optimale Schneideleistung sicherzustellen und die Lebensdauer Deines Clippers und Trimmers zu verlängern, nutze das BaBylissPRO 4in1 Spray regelmäßig nach jedem Gebrauch.



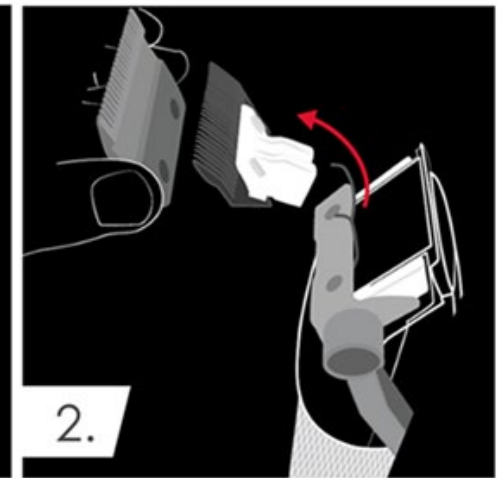
Die BaBylissPRO 4Artists Haarschneider besitzen eine Fade-Klinge, die mit Hilfe des Feinstellhebels in 5 verschiedene Längen eingestellt werden kann.



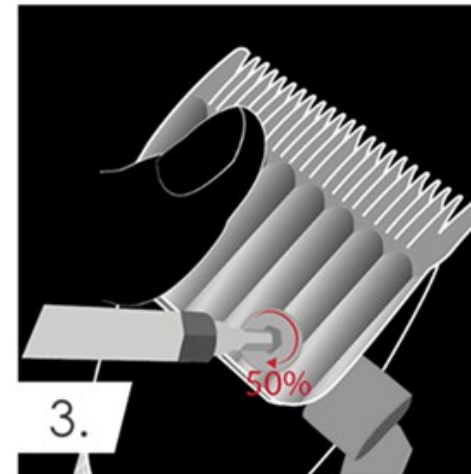
CLIPPER



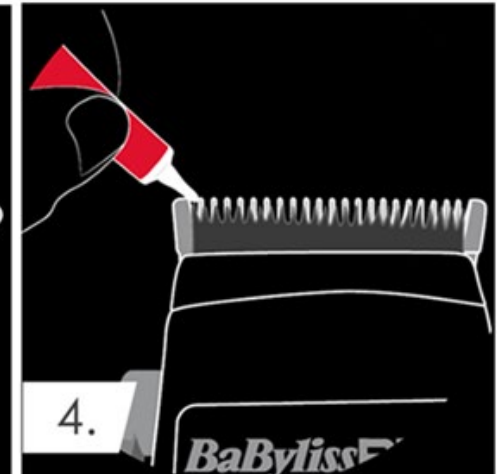
1. Maschine ausmachen und vom Stromnetz entfernen.
 2. Feinstellhebel in Deine Richtung auf die letzte Position stellen.
 3. Schrauben auf der festen Klinge lösen und Klinge entfernen. Schrauben aufbewahren.



1. Bewegliche Klinge anheben.
 2. Klinge durch Ziehen austauschen und neue Klinge auf dem Plastik-Oszillator positionieren.
 3. Dann die feste Klinge austauschen und mit den Schrauben befestigen.



1. Schrauben lose anziehen.
 2. Die Zähne der festen Klinge mit einem Abstand von 1mm bis 1,5mm adjustieren und die bewegliche Klinge so zentriert und parallel wie möglich zu der festen Klinge positionieren.
 3. Schrauben festziehen, nachdem beide Klingen perfekt positioniert sind.



Um eine maximale Performance sicherzustellen, solltest Du Dein Tool regelmäßig nach jedem Gebrauch reinigen und ölen. Nutze außerdem ein paar Tropfen des BaBylissPRO 4in1 Sprays vor dem ersten Gebrauch.



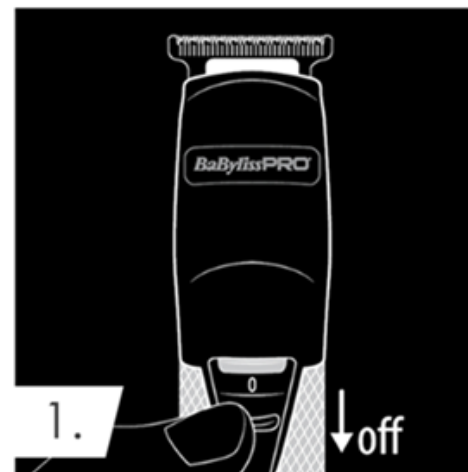
Fade-Blade
FX8700ME



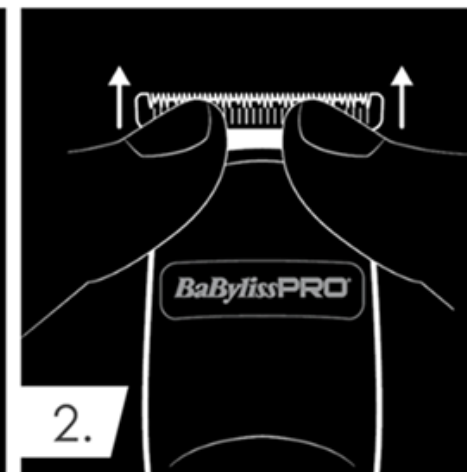
Fade-Blade
FX8700GME

Die BaBylissPRO 4Artists Trimmer werden mit einer U-Blade und einer T-Blade geliefert, die schnell und einfach ausgetauscht werden können, für klare Linien und kreative Styles.

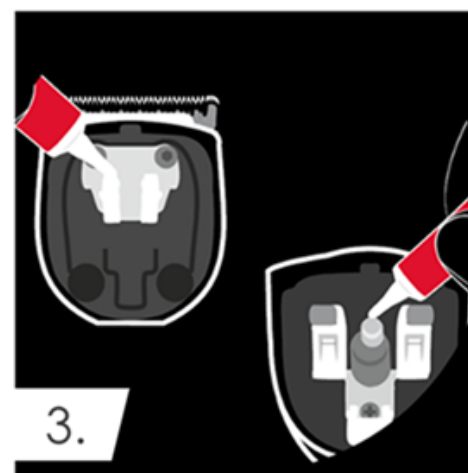
TRIMMER



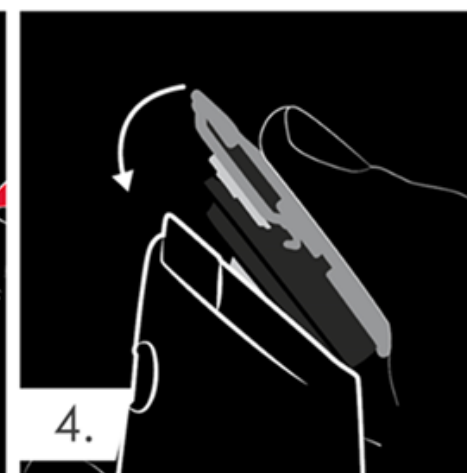
1. Trimmer ausstellen und Stecker ziehen.



2. Klinge mit beiden Daumen nach oben drücken, um diese zu entfernen.



3. Um eine maximale Performance sicherzustellen, solltest Du Dein Tool regelmäßig nach jedem Gebrauch reinigen und ölen. Nutze außerdem ein paar Tropfen des BaBylissPRO 4in1 Sprays vor dem ersten Gebrauch.



4. Klinge auswechseln und mit Deinem Daumen auf die Oberfläche der Klinge drücken, bis diese einrastet.

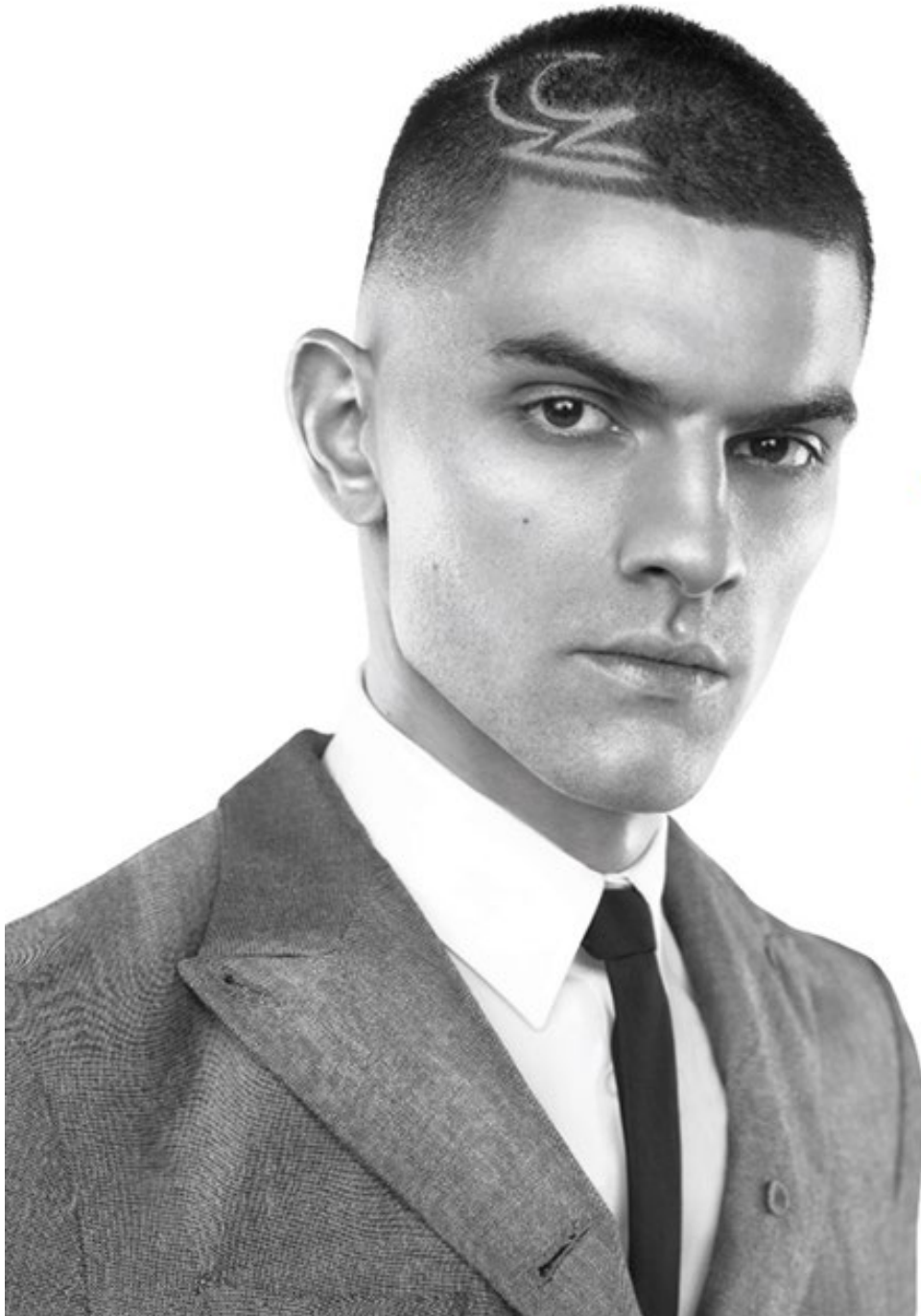


U-Blade
FX7880UME

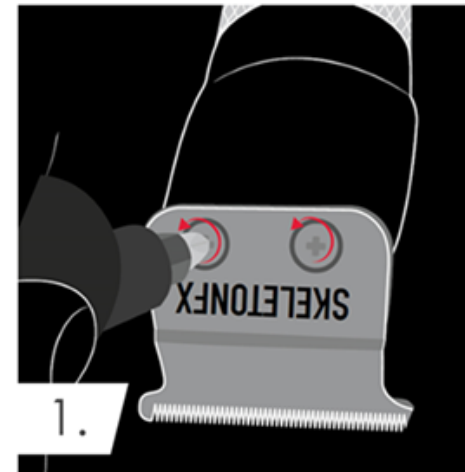


T-Blade
FX7880TME

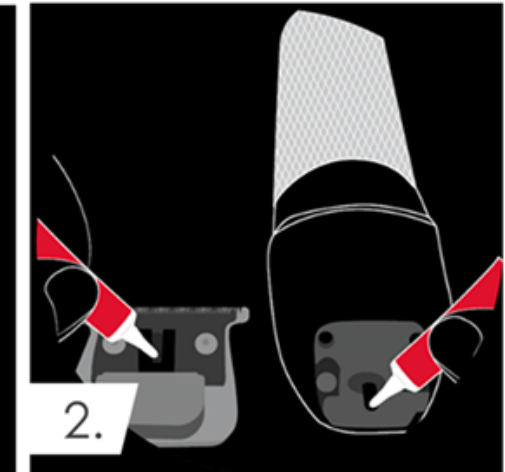
Die BaBylissPRO 4Artists Präzisionstrimmer weisen ein 360° freistehendes T-Blade auf, das durch 4 einfache Steps ausgetauscht werden kann.



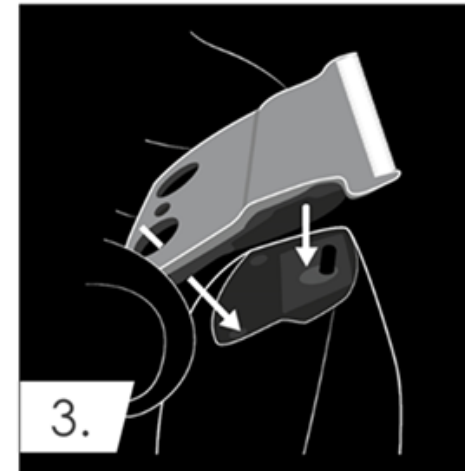
TRIMMER



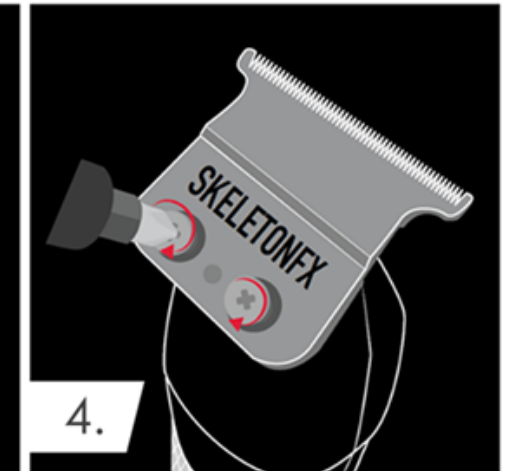
1. Trimmer ausstellen und Stecker ziehen. Dann den Trimmer um 180 Grad drehen, so dass die Klinge in Deine Richtung zeigt. Die Schrauben mit Hilfe des Schraubenziehers aufdrehen und die Klinge entfernen.



2. Um eine maximale Performance sicherzustellen, solltest Du Dein Tool regelmäßig nach jedem Gebrauch reinigen und ölen. Nutze außerdem ein paar Tropfen des BaBylissPRO 4in1 Sprays vor dem ersten Gebrauch.



3. Kehre den Prozess um, um die neue Klinge am Trimmer zu befestigen. Setze dabei die Klinge auf das Klingensbett.



4. Tausche die Schrauben aus und ziehe diese lose an. Richte die Klinge parallel zum Gehäuse des Trimmer aus, bevor Du die Schrauben fest ziehst.



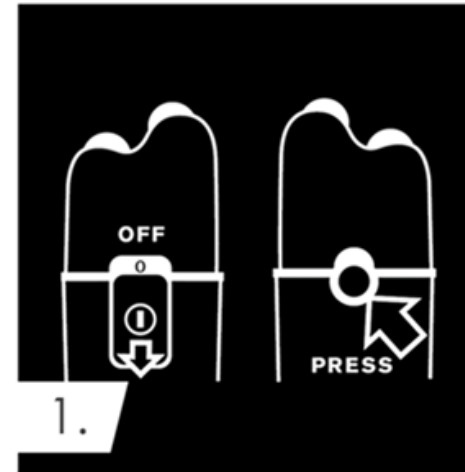
T-Blade
FX707ZE



T-Blade
FX707ZGSE

Die BaBylissPRO 4Artists Folienrasierer weisen komplett austauschbare Folienköpfe auf, die in nur 4 einfachen Steps ausgewechselt werden können.

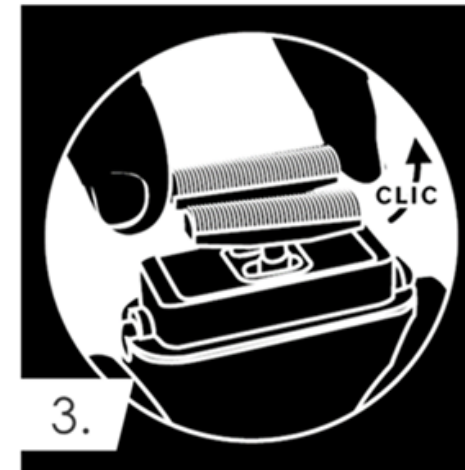
RASIERER



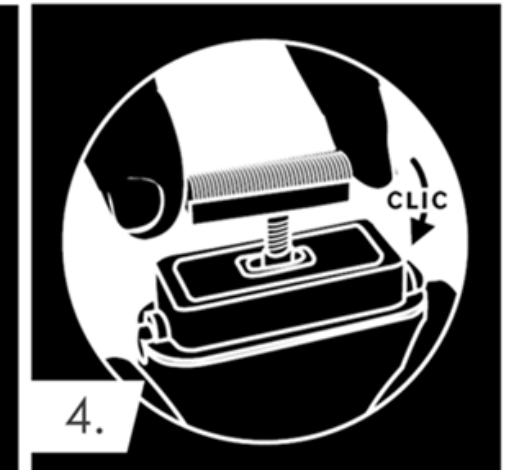
1. Folienrasierer ausstellen. Knopf auf der gegenüberliegenden Seite drücken, um den Scherkopf zu lösen. Das Kopfteil sollte sich leicht vom Rasierer entfernen lassen.



2. Um die gebrauchte Klinge zu entfernen, den Rasierer mit der einen Hand festhalten, mit der anderen Hand die beiden Enden der Klinge greifen und vorsichtig abziehen.



3. Die neuen Klingen auf die dafür vorgesehenen Stecker setzen und vorsichtig drücken, bis diese einrasten.



4. Dann den neuen Scherkopf über den Klingen platzieren und sanft drücken, bis dieser einrastet. Das Tool anschalten und prüfen, ob der Folienrasierer einwandfrei funktioniert.



CHROM
FXRF2E



CHROM
FXRF1E



GUNSTEEL
FXRF2GSE



GOLD
FXRF2GE

CREATIVITY
IS INTELLIGENCE
HAVING FUN

ALBERT EINSTEIN

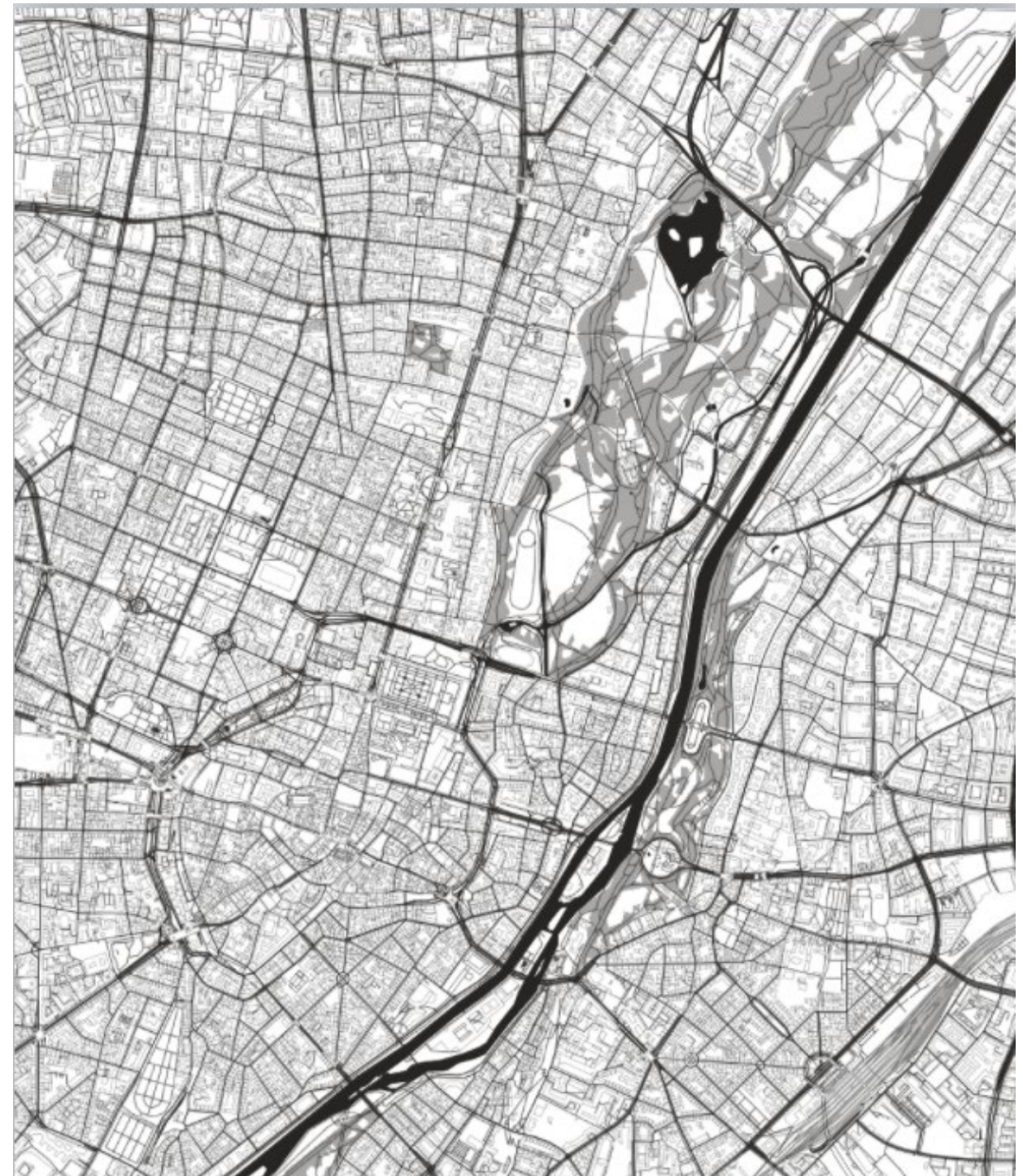


Hair: Eric Zemmour
Photo: Stéphane Gagnard
Make-Up: Kelly McClain
Styling: Yulia Moatfi
Model: Keke

Beste Technologien für höchste Ansprüche.

Entdecke die 4Artists Styling Serie mit Keratin Lustre Technologie für ein ganz neues Styling-Erlebnis.

KERATIN LUSTRE



STORE FINDER

Klicke hier und finde einen BaBylissPRO Partner in Deiner Nähe!

[Store finden](#)



BaBylissPRO®

BaByliss Deutschland GmbH
Leopoldstraße 150
80804 München
Deutschland
Tel.: +49 (0)894423177 - 0
Fax.: +49 (0)894423177 - 55
E-Mail: babylisspro_deutschland@conair.com
Babylisspro.de



@babylisspro.de



@babylisspro_de



@babylisspro.tv



@babylisspro